

PESCA INDUSTRIAL REGIÓN DEL BÍO BÍO

Esta publicación es elaborada por el área de estudios de la Asociación de Industriales Pesqueros (ASIPES) y busca contribuir al análisis del sector pesquero.

La pesca industrial genera a nivel nacional **36 mil puestos de trabajo** directos, de los cuales **8 mil se concentran en la Región del BíoBío**, concretamente en las comunas de Tomé, Talcahuano, Coronel y Lota.

Del total de trabajadores de a pesca industrial, el 50% corresponde a mujeres, en su mayoría Jefas de Hogar.

En dichas comunas se encuentran **22 plantas de proceso** (11 congelados, 3 conservas, 8 plantas de harina de pescado) que son abastecidas por una **flota de 40 barcos industriales**.

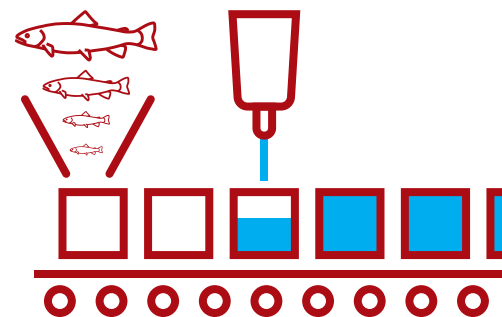
Nuestro sector es una industria de alimentos, **el 80% se destina a consumo humano directo y el resto, a consumo humano indirecto**. Estas proteínas de alta calidad se utilizan para fabricar alimentos para la producción avícola, porcina y salmonicultura, entre otras.

En el sector pesca las remuneraciones de planta promedian **\$645.000 mensuales**, por sobre los sueldos promedio de los sectores silvícola, construcción y transporte.

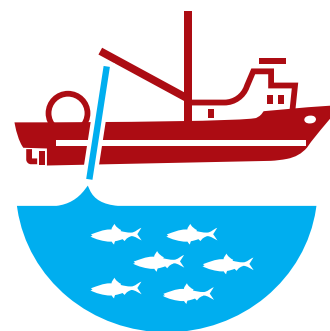
En el caso de los tripulantes del sector pesquero de la zona centro sur (V a X regiones), ellos tienen un sueldo garantizado, salgan o no a pescar, de **\$960.000 mensuales**, sobre el cual reciben primas de pesca.

El sector pesquero posee la tasas más altas de sindicalización, alcanzando el 62%, mientras que a nivel nacional esta es del 18%.

36 mil
puestos de trabajo



22 plantas de proceso



62%
de sindicalización

Son **372 las pequeñas y medianas empresas** que prestan servicios en un 100% a la pesca industrial en las cuatro comunas mencionadas. En ellas laboran 4 mil trabajadores. Anualmente estas pymes facturan alrededor de **27 mil millones en bienes y servicios.**

A nivel nacional en 2017 las exportaciones del sector pesquero extractivo alcanzaron alrededor de **US\$1.220 millones y en la Región del BíoBío, éstas sumaron US\$342 millones.**

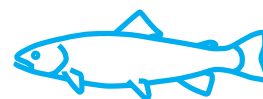
Todas las empresas pesqueras industriales tributan localmente en las comunas donde operan en la Región del Bio Bio. El año 2017 ese monto significó más de **\$1.000 millones de ingresos para las comunas de Talcahuano, Coronel, Lota y Tomé.** En esta última comuna la patente municipal pagados a la municipalidad significan el 56% de la recaudación de la comuna por patentes municipales.

El sector pesquero industrial está afecto a tributos particulares de relevancia para la recaudación fiscal. Patente pesquera + impuesto específico (royalty) + certificación + pago por licitación = **más de 22 mil millones de pesos** equivalentes a la construcción de 5 Cefsam de mediana complejidad o a la construcción del nuevo hospital de Collipulli.

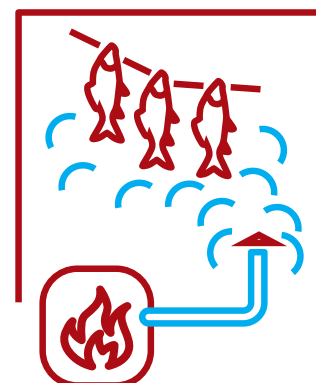
Respecto del fraccionamiento o distribución de los recursos pesqueros de la macro zona centro sur, compartidos por pescadores industriales y artesanales, el **60% está en manos artesanales. Es decir 6 de cada 10 peces pertenecen a los pescadores artesanales.**

La industria pesquera de la Región del Bio Bio es una actividad complementaria y estrechamente relacionada con la Pesca Artesanal. Cada año las plantas pesqueras industriales **compran materia prima a los proveedores artesanales por más de \$70 mil millones.**

\$1.000
millones de tributación local



60%
del fraccionamiento
o distribución está en
manos artesanales



\$70
mil millones
es el monto anual de compra
de las plantas pesqueras
industriales a proveedores
artesanales

